

# ORÇAMENTO DO ESTADO DO PARANÁ PARA 2026\*

**Entenda como o recurso público é gasto!**

## O QUE É O ORÇAMENTO PÚBLICO?

Assim como uma família planeja suas receitas e gastos, o governo também precisa de um plano para gerir os recursos públicos. Esse plano é o orçamento público, um instrumento fundamental para a administração do dinheiro arrecadado dos cidadãos e das empresas.

O orçamento público é composto pelos seguintes instrumentos de planejamento:

- Plano Plurianual (PPA);
- Lei de Diretrizes Orçamentárias (LDO);
- Lei Orçamentária Anual (LOA).

## O PLANO PLURIANUAL (PPA)

Estabelece as metas e prioridades do governo para um período de quatro anos, orientando o planejamento e execução das políticas públicas. Também é responsável por orientar a elaboração da LDO e LOA.

## A LEI DE DIRETRIZES ORÇAMENTÁRIAS (LDO)

A Lei de Diretrizes Orçamentárias (LDO) define as prioridades e metas do governo para o próximo ano, servindo de base para a elaboração do orçamento.

## A LEI ORÇAMENTÁRIA ANUAL (LOA)

A LOA é um plano que mostra como o governo do Paraná vai usar o dinheiro arrecadado em 2026. É como um guia que define quanto será gasto em cada área, como saúde, educação e segurança. Ela prevê as receitas que serão arrecadadas e distribui os recursos para as despesas, priorizando ações voltadas à população.

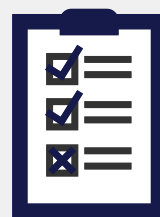
\* Lei nº 843/2025.

# ETAPAS DO CICLO ORÇAMENTÁRIO

1

## Planejamento e Elaboração

- A elaboração da proposta orçamentária começa com o governo estadual, através da Secretaria da Fazenda e outros órgãos, definindo diretrizes, metas fiscais, prioridades e recursos.
- Em seguida, a proposta é enviada à Assembleia Legislativa do Paraná (ALEP) para análise e ajustes.



2

## Discussão e aprovação na Assembleia Legislativa

- Após receber a proposta da LOA, os deputados estaduais discutem o texto e realizam audiências públicas com a sociedade. Se necessário, podem fazer emendas ao projeto.
- Depois da discussão e votação em plenário, a proposta é aprovada e segue para sanção do Governador.



3

## Sanção do Governador e Publicação da Lei

- Após as alterações na Assembleia Legislativa, o Governador avalia e aprova o texto.
- Após sancionada, a proposta se torna a Lei Orçamentária Anual (LOA).



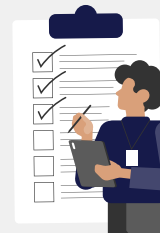
4

## Execução da Lei Orçamentária Anual

- A LOA entra em vigor no início do ano, e as secretarias e órgãos públicos executam o orçamento conforme a lei. Os cidadãos podem acompanhar a execução no



[Portal da Transparência do Paraná](#)

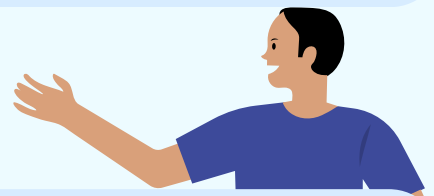


# AUDIÊNCIA PÚBLICA



## O que é uma Audiência Pública da LOA?

Uma Audiência Pública é um encontro oficial, aberto à sociedade, onde o governo apresenta o Projeto de Lei Orçamentária Anual (PLOA) e ouve sugestões da população antes de encaminhá-lo ao Legislativo.



## OBJETIVOS



- ➔ Explicar como será distribuído o orçamento para o ano seguinte.
- ➔ Ouvir demandas e sugestões de cidadãos, entidades e especialistas.
- ➔ Tornar o processo mais transparente e democrático.



## Como acontecem as Audiências Públicas da LOA?

O processo de elaboração da LOA segue várias etapas e as audiências públicas acontecem em dois momentos principais:

Antes da proposta ser enviada ao Legislativo, O Poder Executivo organiza audiências para debater prioridades e ouvir sugestões da população.

Durante a tramitação na Assembleia Legislativa, após o envio do PLOA pelo Executivo, os deputados estaduais promovem audiências para discutir possíveis ajustes e aprovar o orçamento final.

## Quem pode participar das Audiências Públicas?

Todos os cidadãos têm o direito de participar!

## Como acompanhar e participar?

As audiências públicas também são transmitidas online, podendo ser acessadas a qualquer momento, segue link das audiências da LOA 2026:

[Audiência Pública PLOA \(ALEP\)](#)

[Audiência Pública PLOA \(SEFA\)](#)

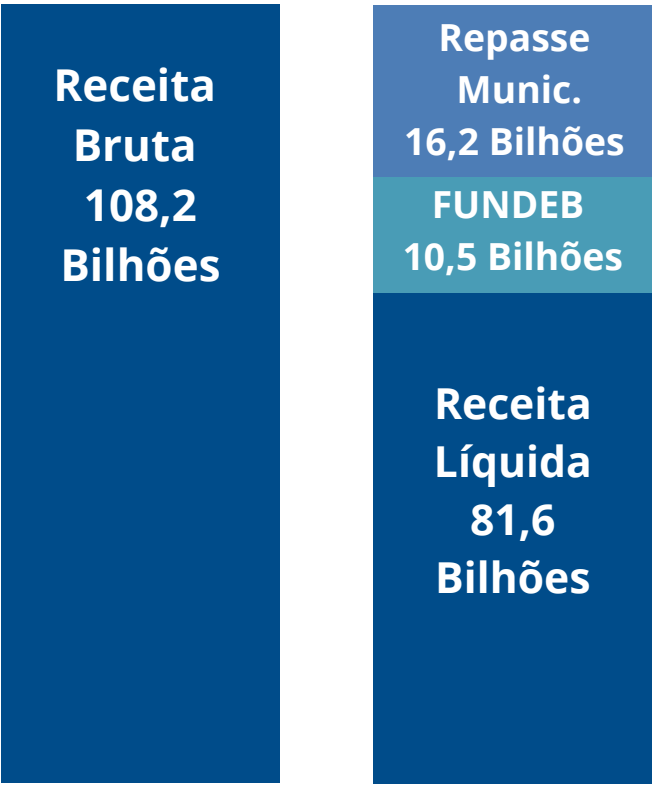


# ORÇAMENTO RECORDE

## RECEITAS PÚBLICAS

O orçamento para 2026 é o maior da história do Estado do Paraná, com R\$81,6 bilhões.

A previsão para a Receita Bruta de 2026 é de R\$ 108,2 bilhões. Desse total, R\$ 16,2 bilhões correspondem a repasses obrigatórios aos municípios. Além disso, R\$ 10,5 bilhões serão destinados ao Fundo de Manutenção e Desenvolvimento da Educação Básica e de Valorização dos Profissionais da Educação (FUNDEB), representando um aumento de 3,5 %.



A Receita Líquida de R\$ 81,6 bilhões representa um aumento de 3,7 % em relação á LOA de 2025.

## DESPESAS PÚBLICAS

Esses recursos são destinados a financiar os gastos públicos, como a manutenção da administração pública, a construção e conservação de bens públicos, além dos investimentos e custos dos serviços oferecidos à sociedade. Esses gastos são essenciais para atender às necessidades da população e alcançar as metas do Estado por meio de políticas públicas.

# Principais gastos na LOA 2026, comparados à LOA de 2025.

1

## EDUCAÇÃO

R\$ 19 bilhões\* ↑ 2%



2

## SAÚDE

R\$ 10 bilhões ↑ 7%



3

## SEGURANÇA PÚBLICA

R\$ 7 bilhões ↑ 1%



4

## AGRICULTURA

R\$ 1,5 bilhões ↑ 24 %



5

## INVESTIMENTOS

R\$ 10 bilhões ↑ 5%



\*Incluindo resultado líquido do Fundeb.

# INVESTIMENTOS PÚBLICOS

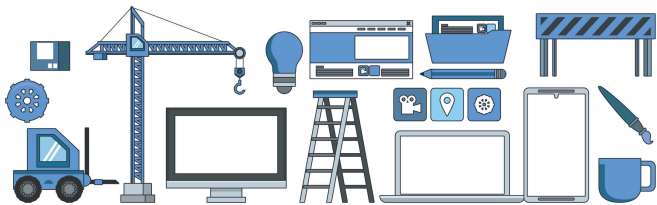
O investimento planejado para 2026, R\$ 10,4 bilhões, é o maior valor da história do Paraná e o maior em termos reais dos últimos 10 anos.

São R\$ 7,7 bilhões em investimentos de órgãos e entidades da administração pública, um crescimento de 13,25% comparado à LOA de 2025

Uma mostra de como esse montante está dividido:

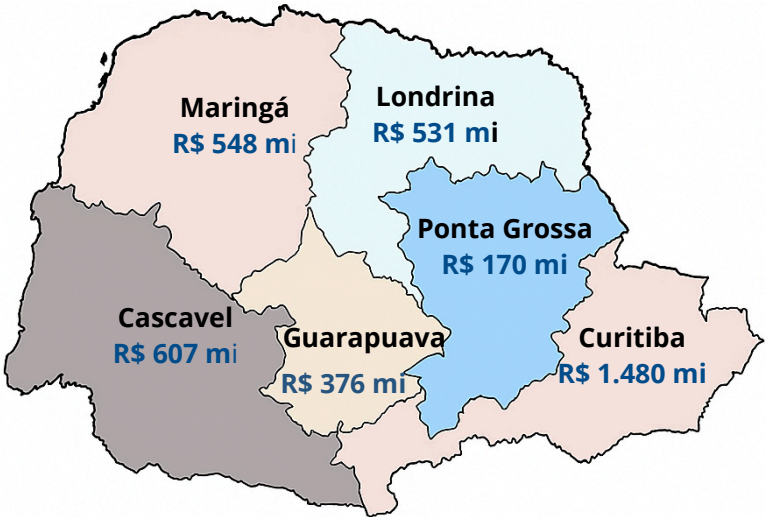


Obras e Transferências para investimentos R\$ 4,2 Bilhões



Equipamentos R\$ 2 Bilhões

R\$ 4,2 bilhões em obras e transferências para investimento estão distribuídos nas regiões do estado, conforme mapa abaixo.



\*Transferências sem região intermediaria especifica R\$ 529 Mi.

São R\$ 2,7 bilhões em investimentos das empresas não dependentes:

	Administração dos Portos de Paranaguá e Antonina	R\$ 244 Milhões
	Centrais de Abastecimento do Paraná	R\$ 46 Milhões
	Agência de Fomento do Paraná	R\$ 3 Milhões
	Companhia de Tecnologia da Informação e Comunicação do Paraná	R\$ 13 Milhões
	Estradas de Ferro Paraná Oeste S/A	R\$ 12 Milhões
	Companhia de Saneamento do Paraná	R\$ 2,4 Bilhões